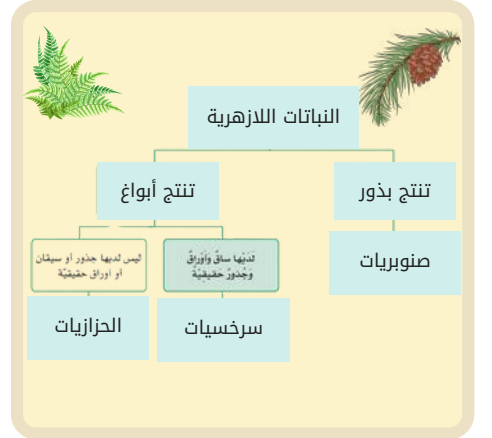
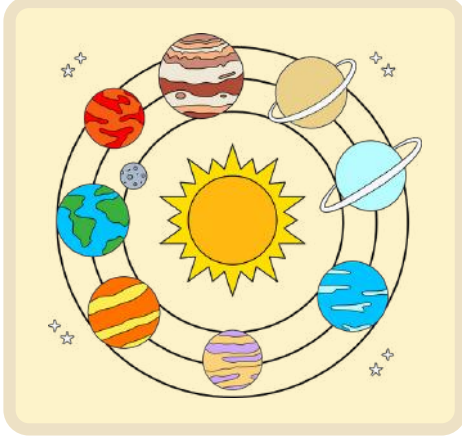


مدرسة معيذر الابتدائية للبنين

قسم العلوم - الصف السادس

2024/2025

مراجعة نهاية الفصل الدراسي الثاني



محتويات المراجعة

الوحدة الخامسة: النمو والتطور في النباتات.



الوحدة السادسة: النظام الشمسي.



الوحدة السابعة: التصنيف.



بالتوفيق والنجاح

***ملاحظة: هذه المراجعة لا تغني عن الكتاب المدرسي

السؤال الأول: اختر الإجابة الصحيحة لكل مما يلي:

1- أدرس الشكل المجاور، ما اسم الجزء المشار اليه بالرقم (1)؟

أ- السبلة

ب- البتلة

ج- الميسم

د- القلم

2- من خلال الشكل المجاور، ما أهمية الجزء رقم (5)؟

أ- جذب الملقحات

ب- حماية البتلات

ج- إنتاج البويضات

د- إنتاج حبوب اللقاح.

3- من خلال الشكل المجاور، ما الجزء المشار اليه بالرقم (4)؟

أ- السبلة

ب- القلم

ج- الميسم

د- المبيض

4- من خلال الشكل المجاور، ما وظيفة الجزء (2)؟

أ- جذب الملقحات

ب- حماية البتلات

ج- إنتاج البويضات

د- إنتاج حبوب اللقاح

5- في أي جزء من أجزاء الزهرة تتم عملية الاخصاب؟

أ- 1

ب- 2

ج- 4

د- 5

6- ما طريقة التلقيح المناسبة في الشكل المجاور؟

أ- بواسطة الرياح

ب- بواسطة الحيوانات

ج- بواسطة المياه

د- بواسطة الانسان



7- أي من الآتية من علامات نقص الماء لدى النبات؟

أ- لن ينمو نمو جيد

ب- يذبل ثم يصبح جاف بني

ج- يتحول لونه الى الأصفر ويموت

د- لا يحدث له شيء

8- ما الخاصية التي توجد في الازهار الملقحة بواسطة الحيوانات؟

أ- ألوان غير زاهية

ب- ميسم وسداة مكشوفة

ج- لا يوجد بتلات

د- ألوان زاهية ورائحة قوية

9- أي من الآتية تعتبر من طرق نقل حبوب اللقاح؟

أ- الحيوانات والرياح

ب- الضوء والهواء

ج- الحرارة والرطوبة

د- التربة والغذاء

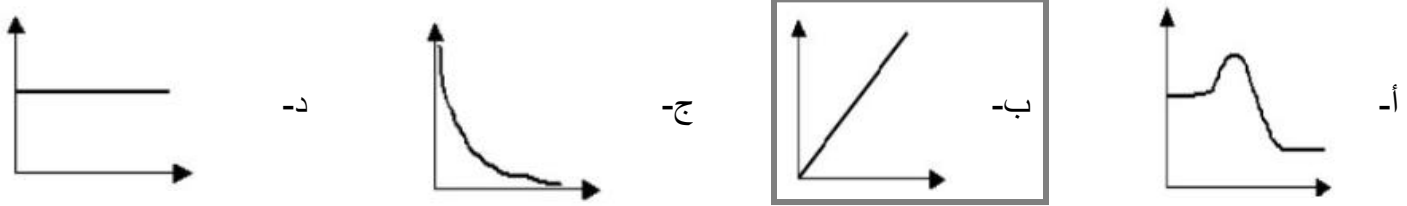
10 - أي من الآتية من خصائص البذور التي تنتشر بواسطة المياه؟

- أ- لها نتوءات وأشواك ب- ريشية ج- كبيرة وجوفاء د- تتفتح قرونها

11- ما المفهوم الذي يدل على اندماج حبوب اللقاح مع البويضة في مبيض الزهرة؟

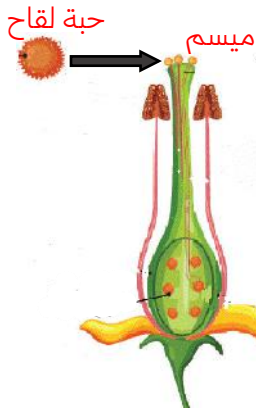
- أ- التلقيح ب- الإخصاب ج- النمو د- التطور

12- أي الرسوم البيانية الآتية تمثل العلاقة بين المسافة التي تنتشر فيها البذور وقوة الرياح؟



13- ما المرحلة الثانية من دورة حياة النبات الزهري؟

- أ- الانبات ب- النمو ج- التطور د- التكاثر



14- ما العملية التي تحدث عند الجزء المشار له بالسهم في الشكل المجاور؟

- أ- التلقيح ب- النمو ج- التكاثر د- تكون الجذور

15- أين يتم إنتاج حبوب اللقاح في النبات؟

- أ- من الميسم ب- من المتك ج- من الكربة د- من السبلة

16- ما تركيب العديد من البذور التي تنتشر بواسطة الهواء؟

- أ- كبيرة وثقيلة ب- واسعة ومسطحة ج- كبيرة وشوكية د- صغيرة وشوكية

17- أي مما يلي يعد من خصائص أزهار النباتات الزهرية الملقحة بواسطة الرياح؟

- أ- كبيرة الحجم غالباً ب- أسديتها غير مكشوفة ج- لها ألوان زاهية د- - ميسم وسداة الزهرة مكشوفين

18- ماذا يسمى انتقال حبوب اللقاح من الأجزاء الذكورية إلى الأجزاء الأنثوية في الزهرة؟

د- الاندماج

ج- التلقيح

ب- التطور

أ- النمو

19- ماذا يسمى الجزء الأخضر الموجود تحت الزهرة لحمايتها قبل تفتحها؟

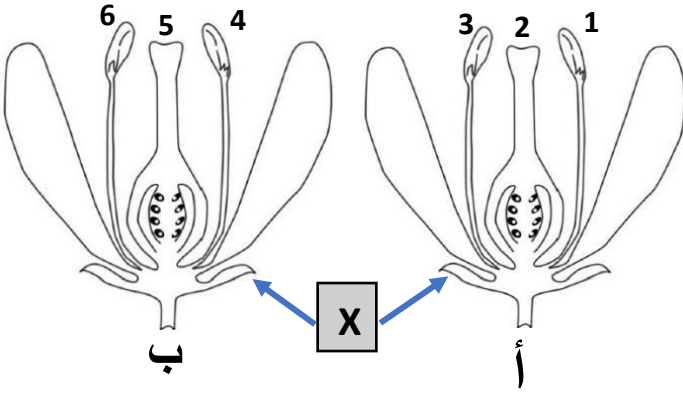
د- الميسم

ج- الكربة

ب- السبلة

أ- البتلة

20- ما اسم ووظيفة الجزء الموجود تحت الزهرة المشار له بالرمز (X)؟



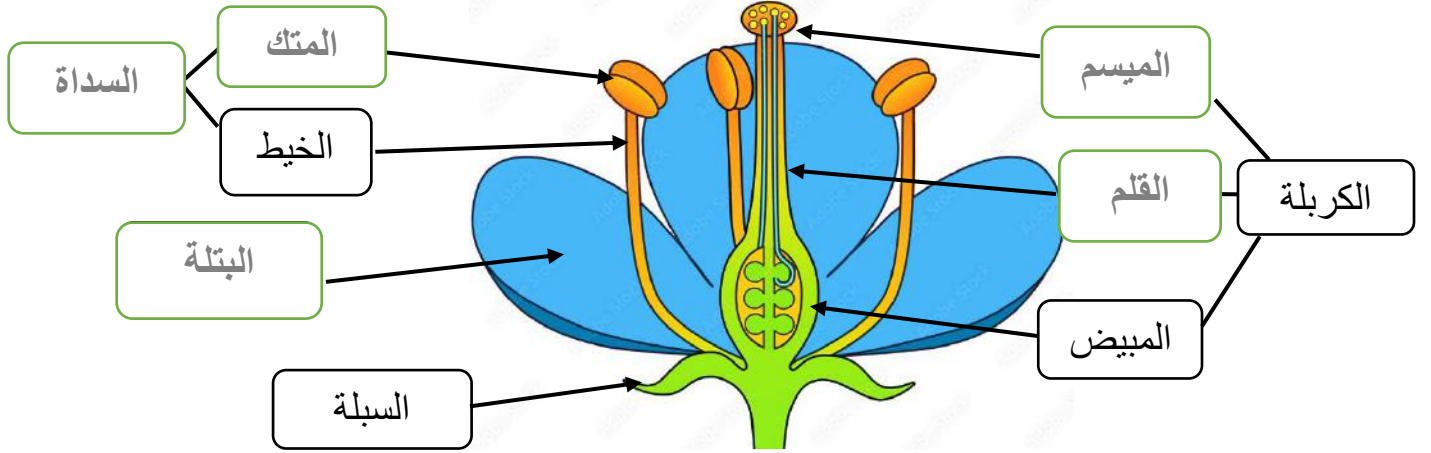
اسم الجزء	وظيفته
أ	حماية الزهرة قبل تفتحها
ب	حماية الزهرة قبل تفتحها
ج	جذب الملقحات
د	جذب الملقحات

21- في السؤال السابق، أي من التالي يشير إلى حدوث عملية التلقيح في كل من الشكل (أ) والشكل (ب)؟

أ	من (1) إلى (3)	من (4) إلى (5)
ب	من (3) إلى (2)	من (5) إلى (6)
ج	من (3) إلى (6)	من (5) إلى (2)
د	من (3) إلى (2)	من (1) إلى (5)

الأسئلة المقالية:

السؤال الأول: املأ الفراغات بأسماء أجزاء الزهرة في المخطط



السؤال الثاني: حدد وظيفة كل جزء من أجزاء الزهرة في كل مما يلي :

- أ- البتلات: ... جذب الملقحات (الحشرات والطيور)
- ب- السبلات: ... حماية الزهرة
- ج- المتك: ... إنتاج حبوب اللقاح
- د- المبيض: ... إنتاج البويضات ويحدث فيه الإخصاب

السؤال الثالث: أكمل الفراغ باختيار المصطلح المناسب لكل مما يلي :

[المتك ، التكاثر ، الطريقة الميكانيكية ، الإنبات ، جوفاء ، التطور ، التلقيح المتبادل]

- أ- تستخدم الأزهار الأجزاء الذكورية والأجزاء الأنثوية في عملية تسمى ... التكاثر
- ب - تتكون السداة (الأجزاء الذكورية) في الزهرة من الخيط و . المتك
- ج- ما اسم المرحلة التي تنمو فيها البذرة إلى سويق وأوراق صغيرة وجذور قصيرة ... الإنبات
- د- ما اسم المرحلة التي تبدأ فيها نباتات الطماطم بالإزهار .. التطور
- هـ - ما طريقة انتشار البذور التي تنمو في القرن بعد تفتحه . الطريقة الميكانيكية
- و- تراكيب البذور الصلبة التي تنتشر بواسطة المياه تكون كبيرة و . جوفاء
- ز- ماذا يسمى نقل حبوب اللقاح من زهرة نبات إلى زهرة نبات آخر من النوع نفسه ... التلقيح المتبادل ..

السؤال الرابع: في ضوء دراستك لمراحل دورة حياة النبات الزهري، أجب عن الأسئلة التالية:

أ – حدد رقم المرحلة التي تحدث فيها مرحلتي التلقيح والإخصاب؟

..... 4

ب – ما اسم المرحلة التي يتكون خلالها جذير وسويق في دورة حياة النبات الزهري؟

..... الإنبات

ج- في أي أجزاء الزهرة التي يتم فيه اندماج حبوب اللقاح مع البويضة؟

..... المبيض

د- ما العناصر الأساسية التي تحتاجها النباتات لتنمو بشكل جيد؟

..... الضوء الماء العناصر الغذائية الهواء ..

السؤال الخامس: أذكر أمثلة على ملقحات؟

..... الحيوانات الرياح الماء

السؤال السادس: أقرن بين طرق التلقيح المختلفة في النباتات من حيث طريقة التلقيح وخصائص الأزهار لكل طريقة

طريقة التلقيح	شكل النبات
التلقيح بواسطة الحيوانات	1- ... ألوان زاهية ورائحة قوية
	2- كبيرة ومرتبعة في مجموعات
التلقيح بواسطة الرياح	1- ميسم وسداة الزهرة مكشوفين خارج النبات
	2- تنتج الكثير من حبوب اللقاح وبعضها ليس له بتلات

السؤال السابع: فسر ما يلي؟

1- بعض الأزهار لها بتلات ملونة ذات ألوان زاهية ورائحة قوية؟ .. لجذب الملقحات كالحيوانات والطيور ..

2- تحتاج النباتات إلى الماء والضوء والعناصر الغذائية؟ لكي تنمو وتعيش

3- بعض البذور لها أشواك ونتوءات؟ .. حتى تلتصق في أجسام الحيوانات

4- البذور التي تنتشر بواسطة المياه كبيرة وجوفاء؟ ... لكي تطفو على سطح الماء

5- موسم وسداة النباتات التي تلقح بواسطة الرياح مكشوفين خارج النباتات؟ حتى تتمكن من إطلاق حبوب اللقاح ويسهل التقاطها

السؤال الثامن: قارن بين طرق انتشار البذور المختلفة من حيث كيفية الانتشار وتركيب البذور

طريقة انتشار البذور	كيفية الانتشار	تركيب البذور
بواسطة الحيوانات	تخرج مع الفضلات أو تلتصق بأجسام الحيوانات	لها نتوءات أو أشواك
بواسطة الرياح	تدور مع حركة الرياح ويسهل نفخها	صغيرة وخفيفة وريشية وواسعة ومسطحة
بواسطة المياه	تطفو على سطح المياه وتحملها المياه بعيدا	كبيرة وجوفاء ولها غلاف صلب وعازل
الطريقة الميكانيكية	تتفتح القرون وتسقط البذور ويتم نثرها	تنمو داخل قرون وتفتتح

السؤال التاسع: بناءً على الصور التي أمامك، ما الطريقة المناسبة لانتشار البذور في كل مما يلي؟



3. .. الرياح



2. المياه



1. الحيوانات



6. الرياح



5. .. الطريقة الميكانيكية



4. الحيوانات

السؤال الأول: اختر الإجابة الصحيحة لكل مما يلي:

1- ما الذي يقع في مركز النظام الشمسي؟

- أ- الأرض ب- الشمس ج- الزهرة د- المشتري

2- ما الوحدة المناسبة لتسجيل المسافات بين الكواكب والشمس؟

- أ- الكيلومتر ب- مئات الكيلومترات ج- آلاف الكيلومترات د- ملايين الكيلومترات

3- ما القوة التي تجعل الكواكب تسير في مدارات ثابتة حول الشمس؟

- أ- مقاومة الهواء ب- جاذبية الشمس ج- الاحتكاك د- المغناطيسية

4- ما هو أكبر كواكب النظام الشمسي؟

- أ- الأرض ب- زحل ج- الزهرة د- المشتري

5- ما ترتيب كوكب المريخ حسب بعد الكواكب عن الشمس؟

- أ- الأول ب- الرابع ج- الخامس د- الثامن

6- من الأمثلة على النجوم في النظام الشمسي

- أ- الكوكب ب- الشمس ج- القمر د- الكويكبات

7- ما شكل الشمس والكواكب؟

- أ- هرمي ب- كروي ج- مسطح د- مخروطي

8- أي الكواكب التالية تعد كواكب جليدية بسبب بعدها عن الشمس؟

- أ- الزهرة والأرض ب- عطارد والزهرة ج- أورانوس ونبتون د- المريخ والمشتري

9- ما أفضل نسبة تقارن حجم القمر مقارنة بحجم الأرض؟

- أ- النصف ب- الربع ج- الثلث د- ثلاثة أرباع

10- أي الكواكب الآتية من الكواكب التي ليس لها أقمار؟

- أ- الزهرة ب- الأرض ج- المريخ د- زحل

11- ما الكوكب الذي يلي كوكب زحل؟

- أ- عطارد ب- الزهرة ج- المشتري د- أورانوس

12- ما المدة الزمنية التي تستغرقها الأرض للدوران دورة كاملة حول محورها؟

- أ- 12 ساعات ب- 24 ساعة ج- 36 ساعة د- 72 ساعة

13- أي العبارات التالية صحيحة التي توضح حدوث الليل والنهار؟

- أ- الجزء الذي يقابل الشمس من الأرض يكون في حالة نهار بينما الجزء البعيد عنها يكون في حالة ليل
- ب- الجزء الذي يقابل الشمس من الأرض يكون في حالة ليل بينما الجزء البعيد عنها يكون في حالة نهار
- ج- الجزء الذي يقابل الشمس من الأرض يكون في حالة نهار بينما الجزء البعيد عنها يكون في حالة نهار أيضاً
- د- الجزء الذي يقابل الشمس من الأرض يكون في حالة ليل بينما الجزء البعيد عنها يكون في حالة ليل أيضاً

14- ما اتجاه مرور محور الأرض؟



أ- حول منتصف الأرض

ب- عبر الأرض من الشرق إلى الغرب

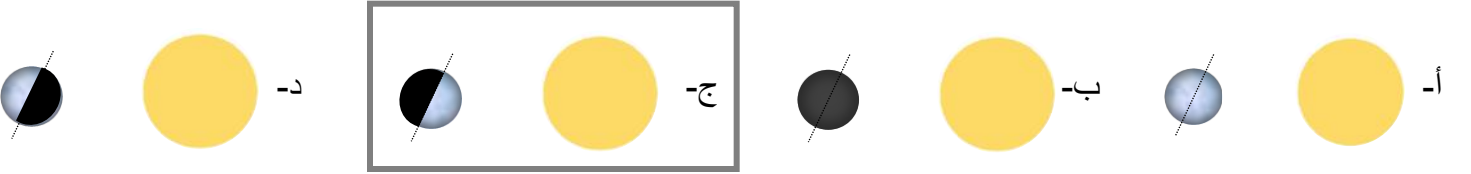
ج- عبر الأرض من الشمال إلى الجنوب

د- مسار القمر حول الأرض

15- ما الاتجاه الذي تدور فيه الأرض؟

- أ- شرقاً
- ب- غرباً
- ج- شمالاً
- د- جنوباً

16- أي الصور الآتية توضح حدوث الليل والنهار بطريقة صحيحة



17- ما الوقت الذي يوجد فيه أقصر الظلال؟

- أ- الصباح
- ب- منتصف اليوم
- ج- الغروب
- د- المساء

18- كيف تظهر حركة الشمس خلال النهار؟

- أ- تتبع الأفق
- ب- تتحرك ضمن قوس
- ج- تتحرك من الشمال إلى الجنوب
- د- تتحرك بشكل عشوائي

19- ما الطور الذي يكون فيه نصف القمر مضاءً؟

- أ- الأحدب
- ب- التربيع
- ج- المحاق
- د- الهلال

20- ما عدد الأيام التقريبي الذي يستغرقه القمر ليتم دورة واحدة حول الأرض؟

- أ- 7 أيام
- ب- 9 أيام
- ج- 28 يوم
- د- 36 يوم

21- ما عدد الأيام الذي تستغرقه الأرض لتتم دورة واحدة حول الشمس؟

د- 365.25 يوم

ج- 360 يوم

ب- 300.5 يوم

أ- 80 يوم

22- ما الفصلان اللذان يحدث فيهما الاعتدال؟

د- الربيع والشتاء

ج- الصيف والربيع

ب- الصيف والشتاء

أ- الربيع والخريف

23- ما الفصل الذي تكون فيه ساعات الليل أطول من ساعات النهار؟

د- الصيف

ج- الخريف

ب- الشتاء

أ- الربيع

24- كم عدد الأيام التي يحتاجها القمر وهو في طور البدر ليعود إلى طور البدر مرة أخرى؟

د- 28 يوم

ج- 21 يوم

ب- 14 يوم

أ- 7 أيام

25- من أين تغرب الشمس؟

د- الجنوب

ج- الشمال

ب- الشرق

أ- الغرب

26- ما اسم طور القمر عندما يكون مواجه للشمس؟

د- الأحدب الأخير

ج- البدر

ب- الهلال الأول

أ- المحاق

28- أي الكواكب التالية يتكون من مزيج من الغازات؟

د- عطارد والزهرة

ج- أورانوس ونبتون

ب- المشتري وزحل

أ- الأرض والزهرة

29- إذا كانت دولة قطر تواجه الشمس في الشكل المجاور

كم عدد الساعات اللازمة لتعود دولة قطر إلى الموقع نفسه؟



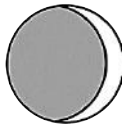
د- 24 ساعة

ج- 18 ساعة

ب- 15 ساعة

أ- 10 ساعات

30- ما اسم طور القمر في الصورة المجاورة؟



د- التربيع الأول

ج- الهلال الأول

ب- الأحدب الأخير

أ- البدر

31- أي من الكواكب لا يمتلك غلافًا جويًا؟

د- أورانوس

ج- المشتري

ب- الزهرة

أ- عطارد

32- ما الذي يمنع وصول الإشعاعات الضارة عبر الغلاف الجوي نحو الأرض؟

أ- الجليد عند الأقطاب

ب- وجود طبقة الأوزون

ج- وجود كميات كبيرة من المياه على سطحه

د- درجة الحرارة المرتفعة عند خط الاستواء

33- ما سبب عدم إمكانية الحياة على الكواكب الأبعد عن الشمس؟

أ- درجة الحرارة منخفضة جداً

ب- درجة الحرارة مرتفعة جداً

ج- جفاف البحيرات والأنهار

د- العواصف كثيرة جداً

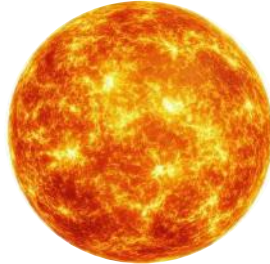
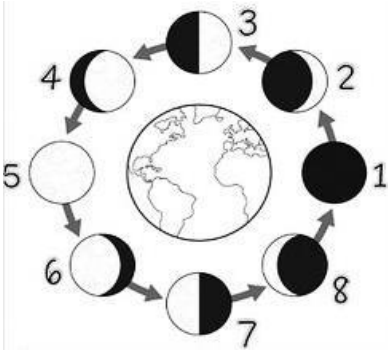
34- أي من التالي يوضح الفرق بين التربيع الأول والتربيع الأخير؟

أ- كمية الإضاءة

ب- شكل القمر

ج- اتجاه الإضاءة

د- البعد عن الأرض



35- أي الأرقام يشير إلى طور المحاق؟

أ- (1)

ب- (3)

ج- (5)

د- (7)

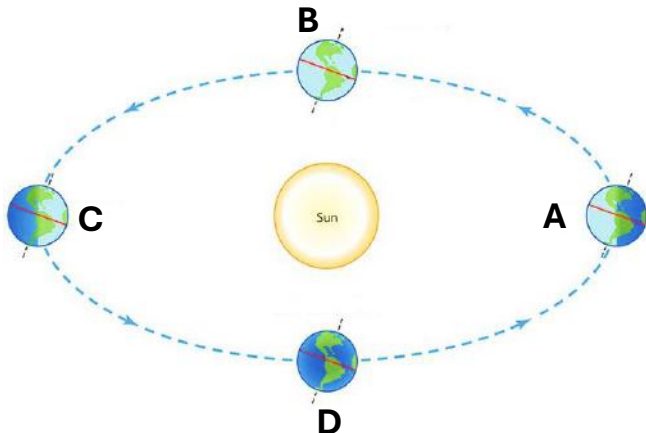
36- أي الرموز يشير إلى طور فصل الصيف في نصف الكرة الشمالي؟

أ- (A)

ب- (B)

ج- (C)

د- (D)



السؤال الأول: ضع الكواكب الآتية وفق ترتيبها الصحيح من الكوكب الأقرب للشمس؟
(الزهرة - المشتري - زحل - نبتون - عطارد - الأرض - أورانوس - المريخ)

1- عطارد .. 2- الزهرة 3- الأرض 4- المريخ 5- المشتري 6- زحل .. 7- أورانوس 8- نبتون ..

السؤال الثاني: ما المصطلح المناسب الذي يطلق على القمر؟
تابع طبيعي للكوكب

السؤال الثالث: أربط بين الأقمار والكواكب التي تدور حولها؟

الكوكب	القمر
نبتون	جانميد
المشتري	أوبيرون
زحل	تريتون
أورانوس	تيتان

السؤال الرابع: رتب كل من (الشمس، القمر، الأرض) من حيث الحجم من الأصغر إلى الأكبر

الشمس	الأرض	القمر
الأكبر		الأصغر

السؤال الخامس: فسر ما يلي؟

أ- الكواكب تسير في مسارات ثابتة حول الشمس؟

... بسبب قوة جاذبية الشمس

ب- يتغير شكل وسطح القمر المشاهد من الأرض؟

... بسبب دوران القمر حول الأرض

السؤال السادس: يوضح الشكل التالي مخطط لكوكب الأرض، أدرس الشكل جيداً ثم أجب عما يلي:

أ- ما الخط الوهمي الذي يمر في القطبين الشمالي والجنوبي ؟

..... محور الأرض ..

ب- في أي اتجاه تتحرك الأرض حول هذا الخط الوهمي؟

..... عكس عقارب الساعة (شرقاً)

ج- ما سبب حدوث النهار عند النقطة المشار لها بالرمز (A)؟

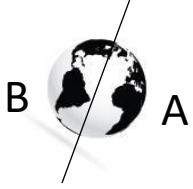
... لأن الجزء من الأرض يقابل الشمس

د- ظلل جزء الأرض الموجود في الظلام (الليل) في هذا المخطط؟



هـ- فسر: سبب ظهور الشمس خلال النهار وكأنها تتحرك عبر السماء؟

... بسبب دوران الأرض حول محورها (نفسها)



السؤال السابع: أدرس المخطط التالي الذي يوضح أطوار القمر، ثم أجب عن الأسئلة التالية:

أ- ما عدد أطوار القمر؟

... 8 أطوار

ب- ما عدد الأيام التقريبي الذي يستغرقه القمر ليكمل

دورة واحدة حول الأرض؟

... 28 يوم

ج- ما مقدار سطح القمر الذي يمكن رؤيته من الأرض

عندما يكون القمر في طور المحاق؟

... لا يمكن رؤيته من الأرض

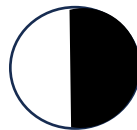
د- ما اسم طور القمر عند الموقع (2)؟

... البدر

هـ- اكتب عبارة تصف فيها موقع القمر عندما يكون محاقاً؟

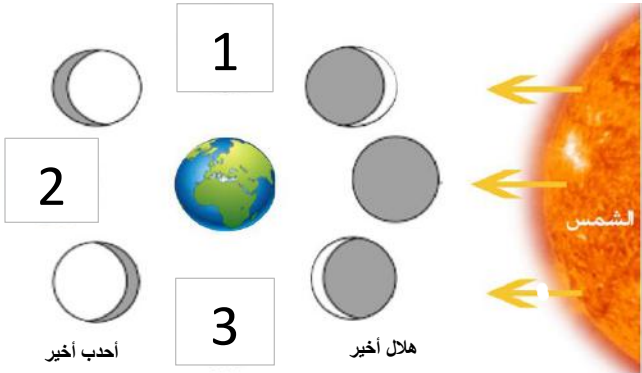
... يقع القمر بين الأرض والشمس

و- أرسم طور "التربيع الأخير"؟

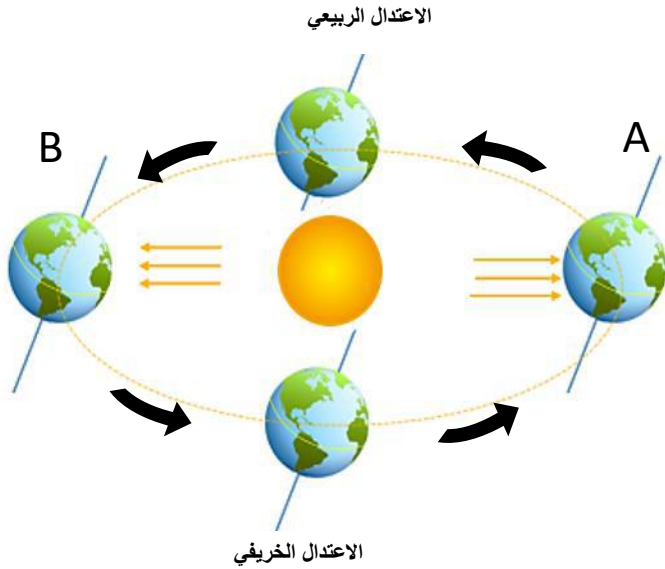


يكون القمر مضاء من جهة اليسار

ترتيب أول



السؤال الثامن: أدرس المخطط التالي الذي يوضح تعاقب الفصول الأربعة، ثم أجب عن الأسئلة التالية:



أ- ما المدة الزمنية التي تستغرقها الأرض لتدور

دورة كاملة حول الشمس؟

..... 365 يوم تقريبا

ب- ما زاوية الميل المحوري للأرض؟

..... 23° درجة

ج- ما الفصل الذي سيكون في نصف الكرة الشمالي

عندما يكون القطب الشمالي متجهاً بعيداً عن الشمس

..... الشتاء

د- أي الرموز يشير إلى الانقلاب الشتوي في نصف الكرة الشمالي للأرض؟

..... الرمز (A)

هـ أذكر اسم الوقت الذي يكون فيه كل من ضوء الشمس ودفئها عند مقداره الأقصى؟

..... الصيف

و- ماذا يطلق على السنة التي يضاف إليها يوماً واحداً مرة واحدة كل أربع سنوات؟

..... السنة الكبيسة

ز- فسر سبب حدوث الفصول الأربعة أثناء دوران الأرض حول الشمس؟

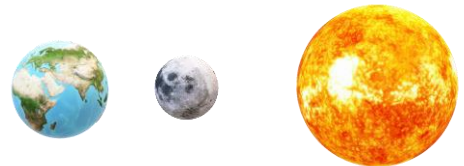
..... بسبب ميل محور الأرض

ح- ما الفصل الذي تكون فيه ساعات النهار أطول من ساعات الليل؟

..... فصل الصيف

سؤال مهاري: ما هي الظواهر التي تنتج بسبب مواقع الشمس والأرض والقمر؟

1- كسوف الشمس



2- خسوف القمر



السؤال التاسع: تستخدم التلسكوبات والمركبات الفضائية والروبوتات لاستكشاف كواكب النظام الشمسي، أدرس الجدول التالي الذي يمثل بعض كواكب النظام الشمسي، ثم أجب عن الأسئلة التالية:

رمز الكوكب	درجة الحرارة	قطر الكوكب Km	قمر تابع للكوكب	طبيعة سطح الكوكب	وجود الماء والأكسجين
W	420 C°	4900	لا يوجد	صخري	لا يوجد
X	30 C°	150	قمر	صخري	يوجد
Y	-145 C°	143000	جانيמיד	غازي	لا يوجد
Z	-218 C°	4500	تريتون	جليدي	لا يوجد

أ- أي الرموز يشير إلى الكوكب الأكبر حجماً؟

الرمز (Y)

ب - أي الرموز يشير إلى الكواكب الباردة؟

الكوكب (Y) و الكوكب (Z)

ج- أي الكواكب لا يوجد عليه سطح صلب؟

. الكوكب (Y)

د- ما سبب عدم استمرار الحياة على الكوكب (W)؟

بسبب درجات الحرارة المرتفعة

هـ- أي كواكب النظام الشمسي طبيعة سطحه تشبه الكوكب (Z)؟

نبتون

و- فسر ما يلي : " ظروف الكواكب في النظام الشمسي متغيرة"

بسبب اختلاف الأغلفة الجوية والأسطح المختلفة

ز- ما أكبر قمر في النظام الشمسي؟

. جانيמיד

ح- أي الكواكب في الجدول يدعم الحياة؟

الكوكب (X)

فسر إجابتك. لأنه يحتوي على الماء والأكسجين ودرجة الحرارة مناسبة

السؤال الأول: اختر الإجابة الصحيحة لكل مما يلي:

1- ما الوصف الأفضل للنبات في الصورة المجاورة؟



أ- نبات زهري، لوزيات

ب- نبات لا زهري صنوبري

ج- نبات زهري، حمضيات

د- نبات لا زهري، سرخسي

2- ما أهمية المياه لقتل البحر؟

أ- توفر له الدعم

ب- تمكنها من صنع غذائها

ج- تحافظ على حرارتها

د- تحافظ على شكلها

3- ما طريقة التكاثر الجنسي في السرخسيات؟

أ- التجزئة

ب- الأبواغ

ج- البذور

د- الساق الجارية

4- ما طريقة التكاثر اللاجنسي في البطاطا؟

أ- الدرنة

ب- الساق الجارية

ج- التطعيم

د- الرايزوم

5- أي النباتات تتكاثر بطريقة الإبصال؟

أ- الليمون

ب- الثوم

ج- التفاح

د- النعناع

6- أي العبارات الآتية تصح للأشجار المتساقطة الأوراق؟

أ- تتساقط أوراقها كل سنتين

ب- لا تتساقط أوراقها

ج- أوراقها إبرية

د- تتساقط أوراقها كل سنة

7- ما الذي يسبب سقوط الأوراق للأشجار متساقطة الأوراق؟

أ- النهار القصير

ب- الجو الحار

ج- النهار الطويل

د- سقوط الأمطار

8- في أي المناطق المناخية توجد الأشجار الدائمة الخضرة؟

أ- المناخات المعتدلة

ب- في كل مكان

ج- المناخات الإستوائية

د- جميع المناطق ماعدا القطبية

9- ما الطريقة التي يمكن استخدامها لتنمو الأشجار متساقطة الأوراق في دولة قطر مثل شجرة اللبخ؟

- أ- الري
ب- البيوت البلاستيكية
ج- توفير الضوء
د- رفع درجة الحرارة

10- أي الآتية من خصائص الأشجار دائمة الخضرة؟

- أ- أوراقها إبرية
ب- أوراقها عريضة
ج- أوراقها مسطحة
د- أوراقها سميكة

11- ما نوع التكيف للأطراف في صف الأسماك؟

- أ- لها أجنحة
ب- لها أقدام
ج- لها زعانف
د- لها ريش



12- إلى أي صف ينتمي الحيوان الفقاري في الصورة المجاورة

- أ- الأسماك
ب- الثدييات
ج- الطيور
د- البرمائيات

13- ما السبب وراء تكيف الحيوانات الفقارية المختلفة؟

- أ- الطعام الذي تأكله
ب- الموطن الذي تعيش فيه
ج- المناخ
د- فئة الفقاريات التي تنتمي إليها وموطنها

14- ما نوع الهيكل الداعم لنجم البحر وشقائق النعمان؟

- أ- هيكل خارجي
ب- هيكل هيدروستاتيكي
ج- هيكل داخلي
د- هيكل عظمي

15- أي مما يأتي من خصائص الحشرات؟

- أ- لديها زوج من الأرجل
ب- لديها زوجان من الأجنحة
ج- جسمها مكون من قسمين
د- لا تمتلك أجنحة

16- ما الهيكل الهيدروستاتيكي؟

- أ- قشرة صلبة
ب- عملية أخذ الماء ثم إخراجها
ج- عظام صلبة
د- تجاويف مملوءة بالسوائل

17- إلى أي صف ينتمي الحلزون في الحيوانات اللافقارية؟

- أ- الديدان ب- القشريات ج- الحشرات د- الرخويات

18- ما مجموعة الحيوانات اللافقارية التي تمتلك ستة أرجل وقرنا استشعار وجسمه مكون من ثلاثة أجزاء؟

- أ- الحشرات ب- قناديل البحر ج- شقائق النعمان د- الديدان

19- لم تعد البرمائيات نادرة الوجود في دولة قطر؟

- أ- منطقة جافة ب- تم أكلها من الثدييات ج- الليالي شديدة البرودة د- المناخ البارد

20- ما أهمية الهيكل الهيدروستاتيكي للرخويات والديدان؟

- أ- تمكنها من القفز ب- تمكنها من الحركة ج- تمكنها من الجري د- تحميها من الحرارة

21- لماذا تعد الأشجار دائمة الخضرة الأكثر شيوعاً في دولة قطر؟

- أ- لأنها لها أوراق عريضة ب- لأنها تتحمل المناخ ج- لأن درجات الحرارة معتدلة د- لوفرة المياه

22- أي الأشجار الآتية تعتبر من الأشجار دائمة الخضرة؟

- أ- الجهنمية ب- المانجو ج- النخيل د- الفتنة

23- أي النباتات التالية تؤكل أوراقها؟

- أ- الجزر ب- الخس ج- الأرز د- الطماطم

24- أي الحيوانات التالية من مجموعة الحشرات؟

- أ- النحلة ب- الحلزون ج- العنكبوت د- الاخطبوط

25- ما النبات الذي يفقد ما عليه من مجموع خضري في فصل الخريف؟

- أ- النخيل ب- التفاح ج- السرو د- العرعر

26- ما الخاصية المشتركة بين هذين النباتين؟



أ- كلاهما له زهور.

ب- كلاهما يتكاثر بالبذور.

ج- كلاهما أوراقه عريضة.

د- كلاهما توجد البذور داخل الثمرة.

27- أي النباتات الاتية اوراقها إبرية وتتكاثر بالمخاريط؟

د- لسان الافعى

ج- زنبق الماء

ب- الصنوبر

أ- الليمون

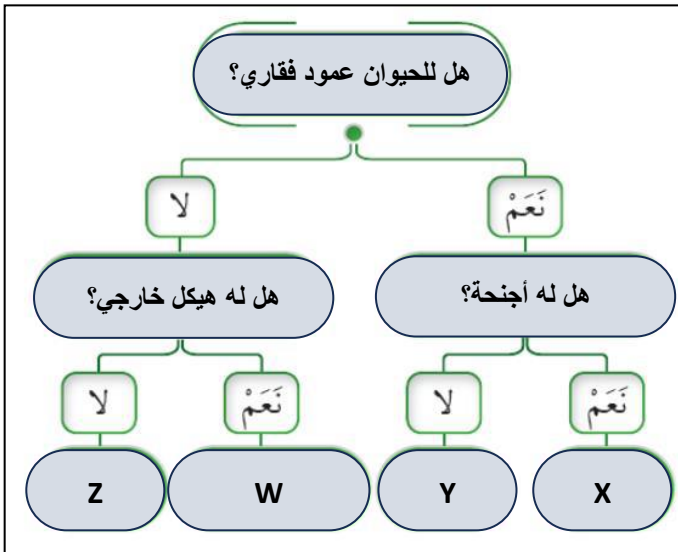
28- أي الرموز في مفتاح التصنيف يشير إلى مجموعة الطيور؟

أ - Z

ب - W

ج - Y

د- X



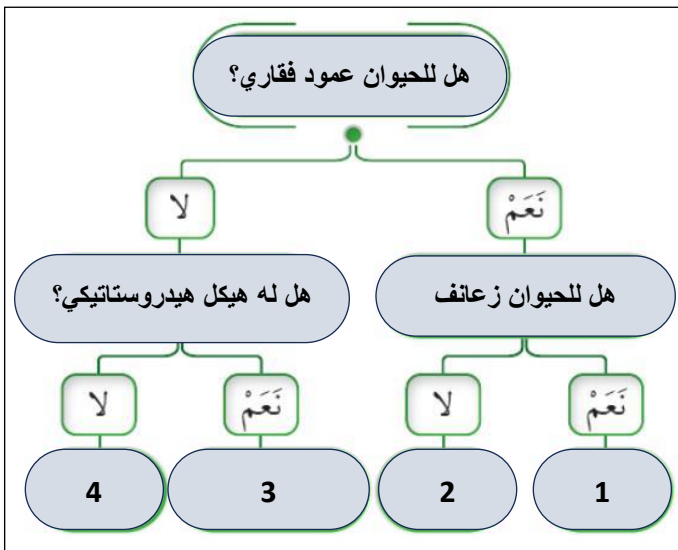
29- أي رقم في مفتاح التصنيف أدناه يشير الى مجموعة الأسماك؟

أ- 1

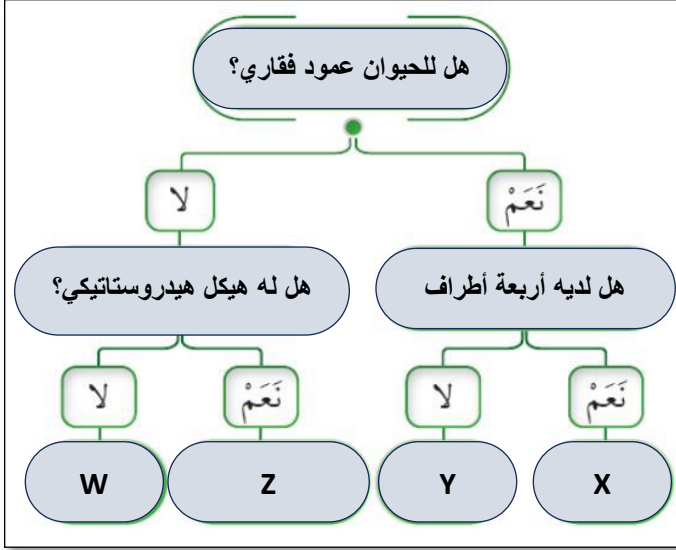
ب- 2

ج- 3

د- 4



30- ما اسم الحيوان المشار اليه بالرمز (Z) حسب مفتاح التصنيف أدناه؟



أ-المها

ب-الأفعى

ج-العنكبوت

د-دودة الأرض

السؤال الأول: أذكر ثلاثة أمثلة على نباتات لا زهرية؟

1- الصنوبر 2- السرخس 3- الحزازيات

السؤال الثاني: قارن بين النباتات اللازهرية الآتية من حيث طريقة التكاثر الجنسي:

النبات	الصنوبريات	السرخسيات	الحزازيات
طريقة التكاثر البذور الأبواغ الأبواغ

السؤال الثالث: قارن بين الأشجار دائمة الخضرة والأشجار متساقطة الأوراق من حيث بقاء الأوراق وشكل الأوراق وتحمل المناخ واعط أمثلة على كل منها:

النبات	بقاء الأوراق	شكل الأوراق	المناخ الملائم	أمثلة
متساقطة الأوراق	تسقط أوراقها كل سنة	عريضة ومسطحة	معتدل	التفاح، المانجو ..
دائمة الخضرة	تحتفظ بأوراقها طوال العام	أبرية ورفيعة	كل المناخات ما عدا القطبية	الصنوبر

السؤال الرابع: أكمل الجدول التالي بكتابة طريقة التكاثر (اللاجنسي) المناسبة من دون بذور أو أبواغ في النباتات التالية:

النبات	البطاطا	البصل	الزنجبيل	السرخسيات	الليمون	النعناع	نبات العنكبوت
طريقة التكاثر	الدرنة	الأبصال	الرايزوم	الرايزوم	التطعيم	التجزئة	النباتات

السؤال الخامس: أذكر تشابه واحد للهيكل العظمية في الحيوانات الفقارية؟

لها عمود فقاري وأضلاع وجمجمة

السؤال السادس: أكمل الجدول التالي بكتابة صف الحيوانات الفقارية المناسب لكل مما يأتي:

خاصية الهيكل العظمي	لها أطراف على شكل زعانف	لها أربع قوائم	لها أطراف على شكل أجنحة
صف الفقاريات الذي ينتمي إليه الحيوان	الأسماك	الثدييات	الطيور

السؤال السابع: ما أهمية وجود كل ما يلي:

- عظام الزعانف والذيل للسمة: تساعد على السباحة
- الأجنحة والريش للطيور: تساعد على الطيران
- الهيكل الهيدروستاتيكي للأخطبوط: تساعد على الحركة في الماء

السؤال الثامن: قارن بين الحيوانات اللافقارية الآتية من حيث الهيكل الداعم وطريقة الحركة:

اسم الحيوان وموطنه	الهيكل الداعم	الحركة
الديدان (التربة)	هيدروستاتيكي	قدم عضلية وينزلق على طبقة من المخاط
الذباب (الجو وعلى الأرض)	خارجي	تطير في الجو
قنديل البحر (الماء)	لا يوجد هيكل	يدفع نفسه عن طريق امتصاص الماء ودفعه للخارج
المحار (الماء)	هيدروستاتيكي وخارجي	يتحرك ببطء
الحلزون (الأرض)	هيدروستاتيكي وخارجي	قدم عضلية يتحرك بواسطتها

السؤال التاسع: فسّر ما يلي:

أ- تعد طريقة التطعيم من طرق التكاثر اللاجنسي المختلفة عن بقية الطرق؟
لأنه يشمل نباتين مختلفين

ب- عدم وجود السرخس والحزازيات في دولة قطر؟
لأنه تنمو في أماكن رطبة ومناخ دولة قطر جاف

ج- للكنغر والضفدع أطراف خلفية طويلة؟
تساعده على القفز

د- عدد الزواحف أكبر من عدد البرمائيات في دولة قطر؟
لأن الجو حار جداً وجاف

السؤال العاشر: صنف الحيوانات الآتية الى فقاريات ولافقاريات في الجدول التالي:

(سُلحفاة – قنديل البحر – سمكة – شقائق النعمان)

الحيوانات اللافقارية	الحيوانات الفقارية
قنديل البحر	سُلحفاة
شقائق النعمان	سمكة

السؤال الحادي عشر: أكمل الجدول أدناه بكتابة اسم طريقة التكاثر اللاجنسي.

العبارة	اسم طريقة التكاثر اللاجنسي
1- ادخال برعم في ساق مكشوفة لنبات آخر (طريقة اصطناعية) التطعيم
2- نباتات صغيرة تنمو على حافة الورقة او على السيقان الهوائية (طريقة طبيعية) النبيتات
3- نمو نباتات جديدة كاملة من الأجزاء المكسورة من النباتات (طريقة طبيعية) التجزئة
4- قطع سنتيمترات قليلة من الجزء العلوي من ساق النبات حديث النمو (طريقة اصطناعية) العقل
5- جذع رفيع ينمو افقياً على سطح الأرض. تنمو الجذوع والفروع الرأسية على طول الساق عند نقاط تسمى العقد. (طريقة طبيعية)	... الساق الجارية

السؤال الثاني عشر: انظر الى الصورة ثم أجب عن الأسئلة التالية:



1- ما اسم المجموعة التي ينتمي اليها جميع الكائنات الحية في الصورة؟

الفقاريات

2- ما الخاصية المشتركة بين الحوت والسحفاة؟

وجود عمود فقري

السؤال الثالث عشر: أ-1- عثر أحد الطلاب في المنتزه على كائن حي ووجد أن له ستة أرجل وقرنا استشعار وجسمه مكون من ثلاثة أجزاء.

أذكر اسم المجموعة اللافقارية التي تنتمي إليها.

..... الحشرات

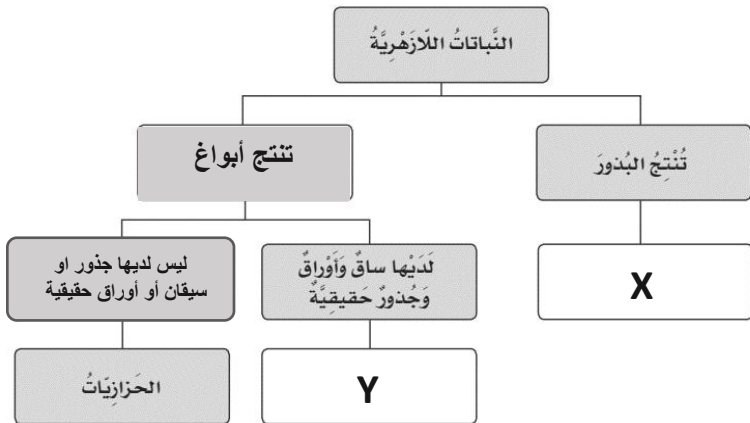
2-وضح أهمية وجود عظام الزعانف والذيل للسمكة.

..... يساعد على السباحة

ب-صنف النباتات (الأرز - اللفت - الجزر - الذرة الرفيعة - الطماطم - الملفوف - الفراولة - الخس - الكرفس - الهليون - الكركديه - البابونج) في الجدول أدناه:

نباتات تؤكل جذورها	نباتات تؤكل بذورها	نباتات تؤكل سيقانها	نباتات تؤكل اوراقها	نباتات تؤكل ثمارها	نباتات تؤكل أزهارها
اللفت	الأرز	الكرفس	الخس	الطماطم	الكرديه
الجزر	الذرة الرفيعة	الهليون	الملفوف	الفراولة	البابونج

السؤال الرابع عشر: بناء على ما درسته لمجموعات النباتات اللازهرية، أجب عن الأسئلة التالية:



أ- ما اسم المجموعة المشار لها بالرمز(X)؟

..... الصنوبريات

ب- ما دور البروثالوس في التكاثر الجنسي

للمجموعة المشار لها بالرمز(Y)؟

..... تنتج خلايا ذكورية وأنثوية

ج- في أي الأماكن تنمو النباتات التي تنتج أبواغاً؟

..... الأماكن الرطبة